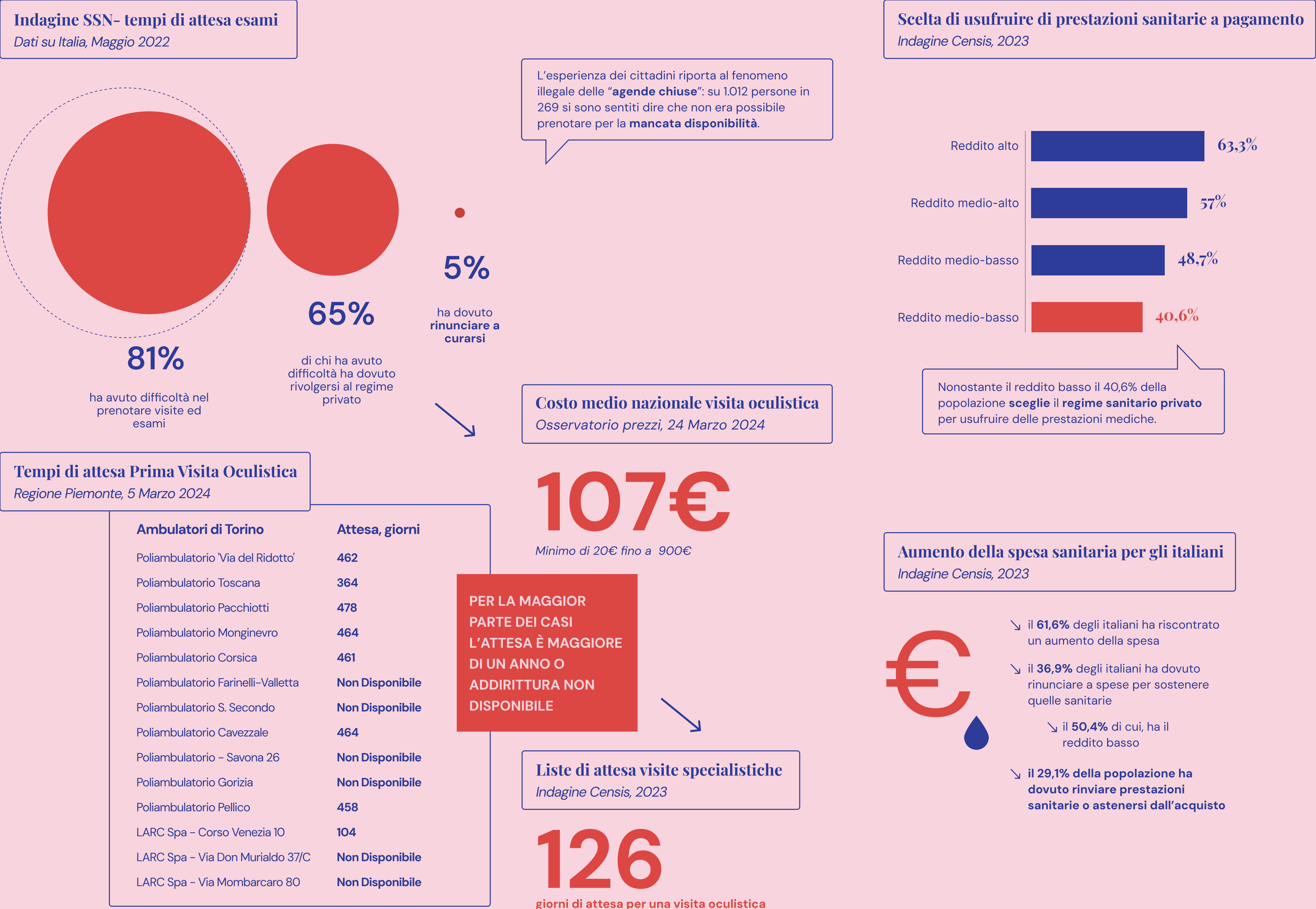


ANALISI OLISTICA DEL TERRITORIO – FOCUS SANITÀ

Il Sistema Sanitario Nazionale



DETTAGLI OPERATIVI – PRODUZIONE

POLITECNICO DI TORINO, LM SYSTEMIC DESIGN a.a. 2023/2024

Prevenzione e innovazione nel settore dell'occhialeria: un approccio sistemico alla salute visiva infantile nella Città di Torino

Relatore: Silvia Barbero, Correlatore: Alessandro Campanella
 Candidate Marta Coviello, Carolina Marchetti
 In collaborazione con l'azienda VANNI EYEWEAR

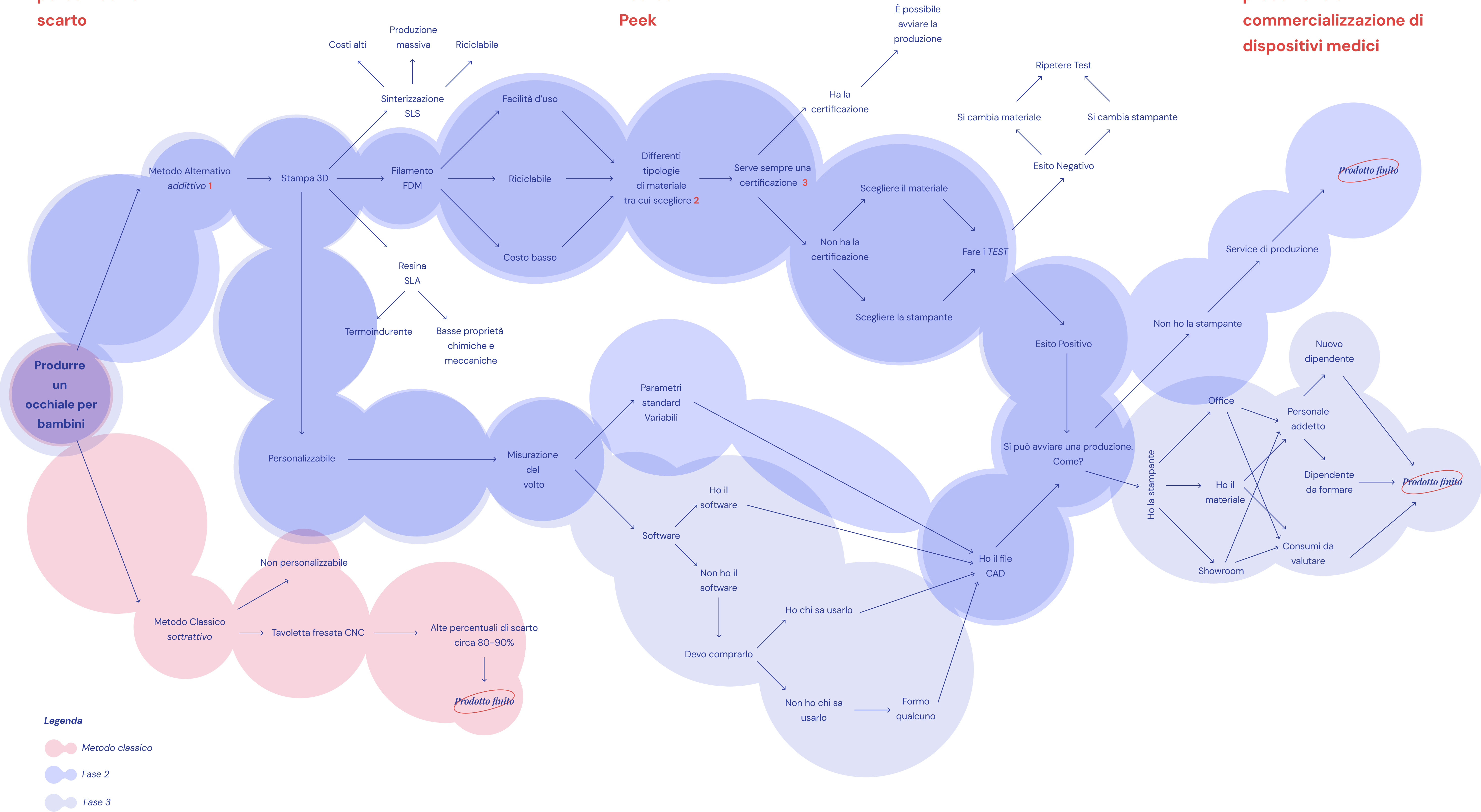


Politecnico di Torino

*1 Con il metodo addittivo si ottengono basse percentuali di scarto

*2 ABS
 ASA
 Nylon Pa 12
 Ecotech
 Peek

*3 La certificazione di Biocompatibilità è necessaria per la produzione e commercializzazione di dispositivi medici



MAPPA SISTEMICA – PRIMA FASE

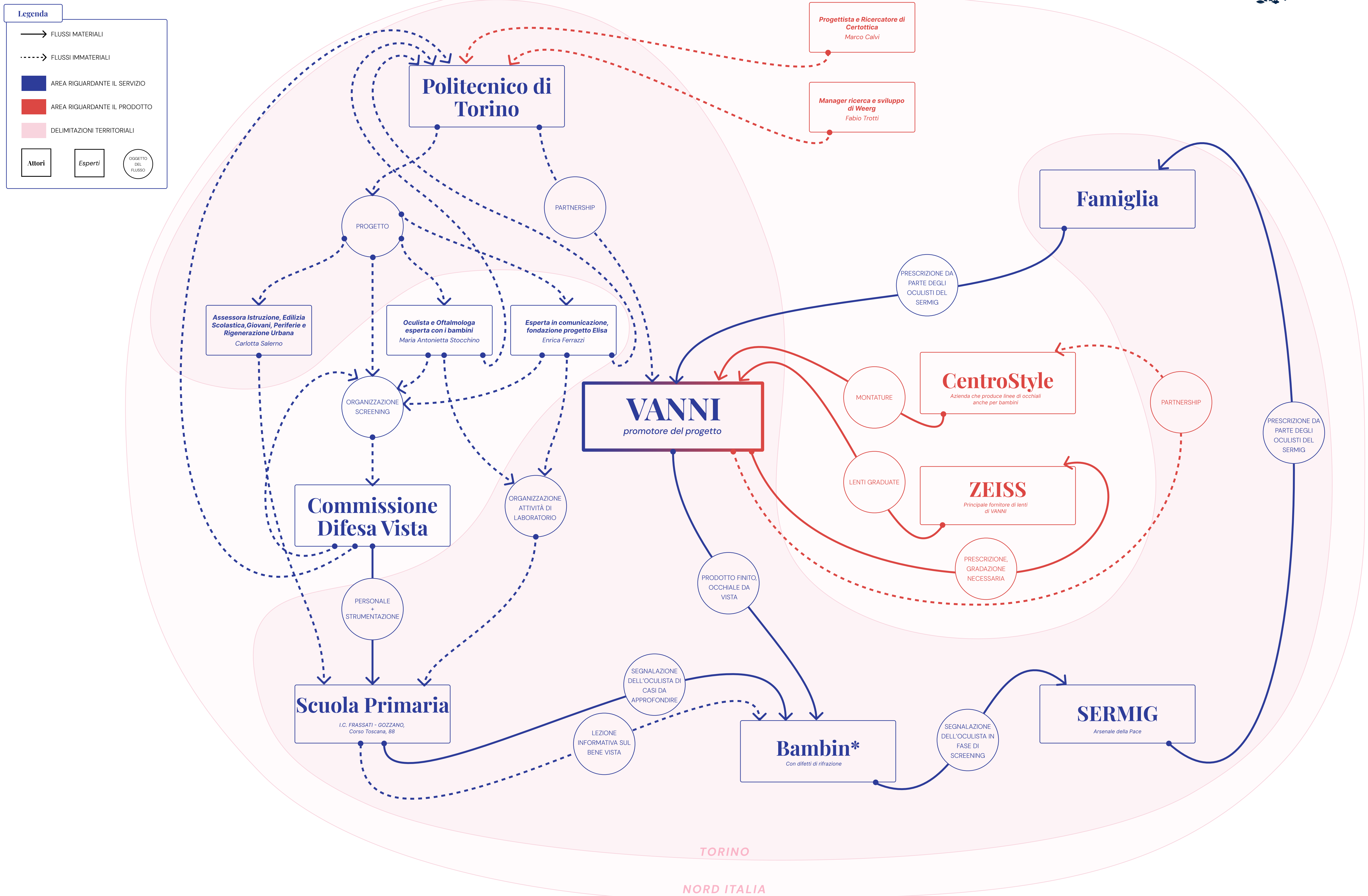
POLITECNICO DI TORINO, LM SYSTEMIC DESIGN a.a. 2023/2024

Prevenzione e innovazione nel settore dell'occhialeria: un approccio sistemico alla salute visiva infantile nella Città di Torino

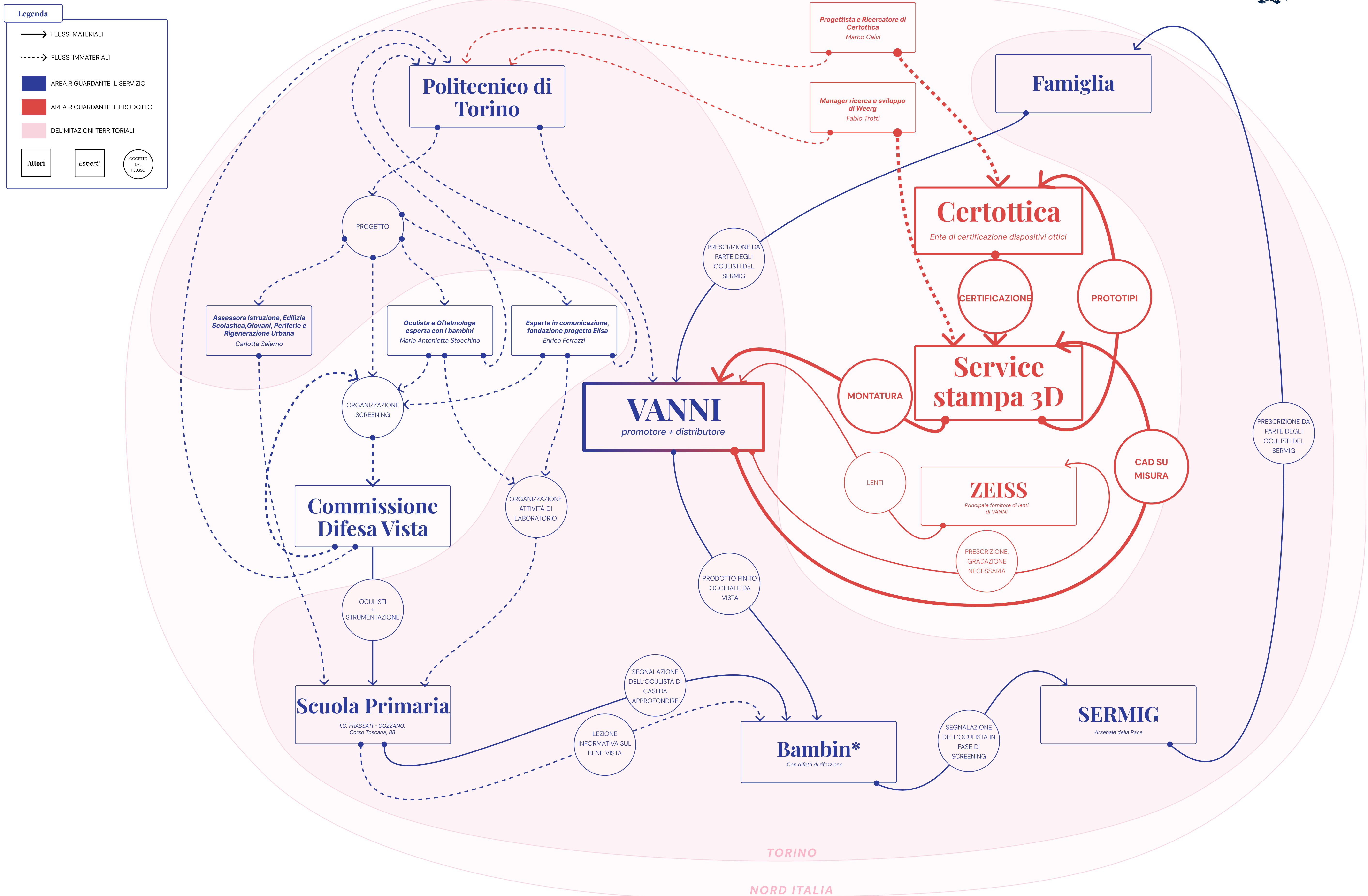
Relatore: Silvia Barbero, Correlatore: Alessandro Campanella
Candidate Marta Coviello, Carolina Marchetti
In collaborazione con l'azienda VANNI EYEWEAR



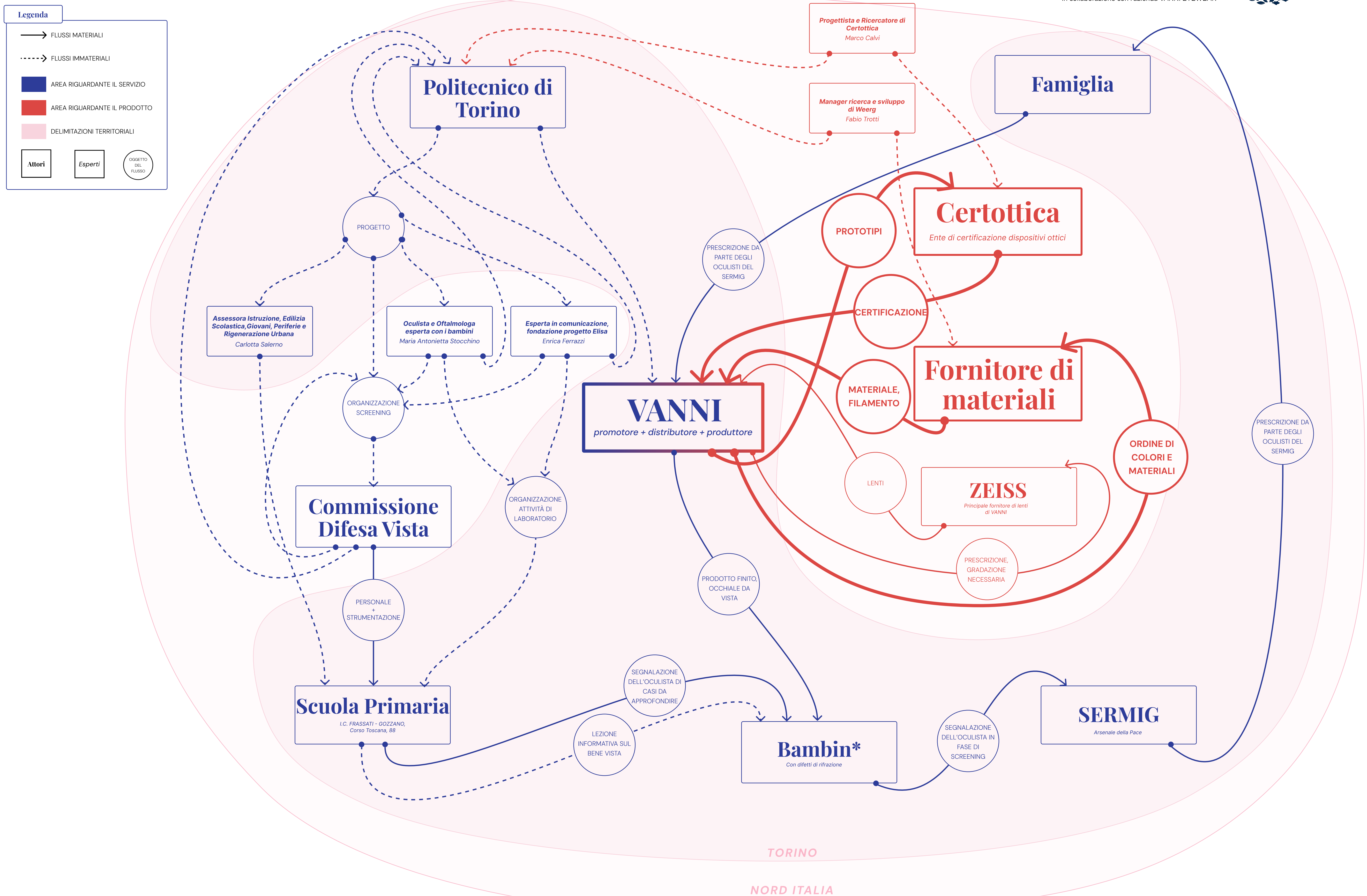
**Politecnico
di Torino**



MAPPA SISTEMICA – SECONDA FASE



MAPPA SISTEMICA – TERZA FASE



ROADMAP

POLITECNICO DI TORINO, LM SYSTEMIC DESIGN a.a. 2023/2024

Prevenzione e innovazione nel settore dell'occhialeria: un approccio sistemico alla salute visiva infantile nella Città di Torino

Relatore: Silvia Barbero, Correlatore: Alessandro Campanella
Candidate Marta Coviello, Carolina Marchetti
In collaborazione con l'azienda VANNI EYEWEAR



Politecnico di Torino

6 ANNO

OTT2024

OTT2025

OTT2026

OTT2027

OTT2028

OTT2029

5 ANNO

4 ANNO

3 ANNO

2 ANNO

1 ANNO

Fase 3

Fase 2

Fase 1

